

207 | Security Frame, Wall 25 mm



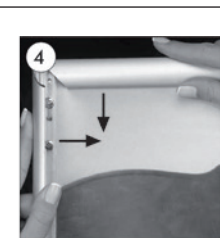
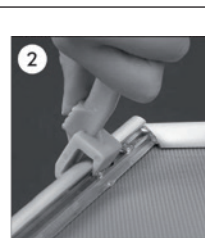
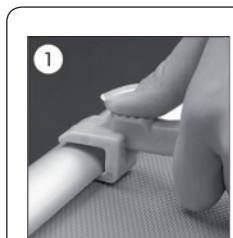
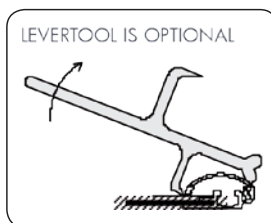
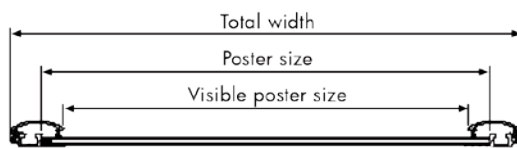
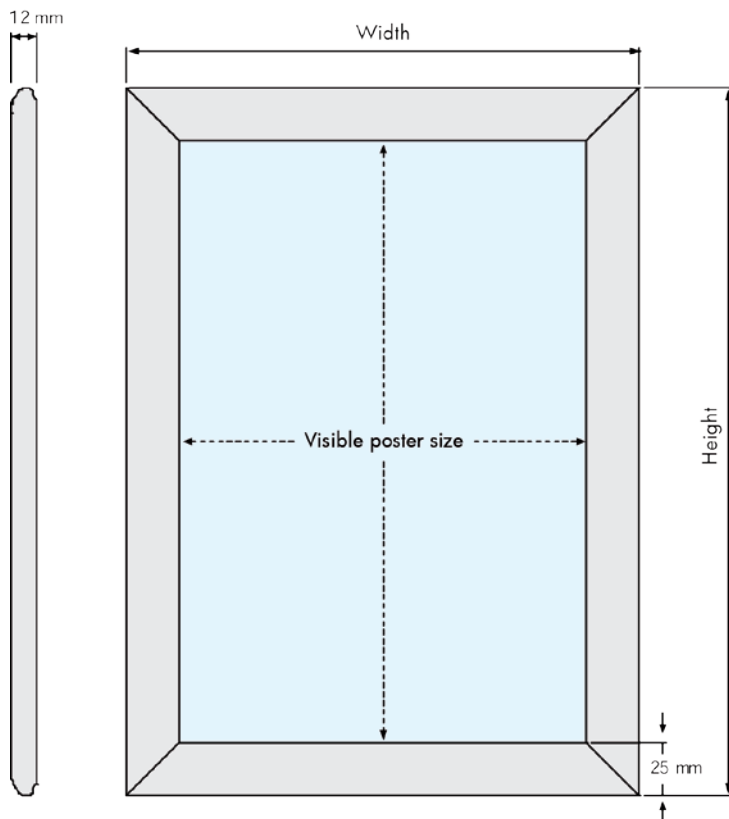
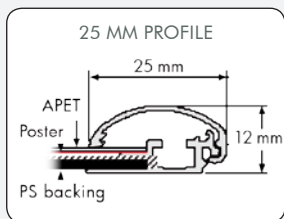
TECHNICAL GUIDE



Silver anodized poster frame - can only be opened with Profile key art. 4679 (not incl.). Corners cut in mitred. With white PS backing, anti-reflex APET front panel, screws and plugs. Packed with 5 pcs.

Silbereloxierte Klapp-Rahmen - kann nur mit Profilöffner Art. 4679 geöffnet werden (nicht inkl.). Ecken auf Gehrung. PS Rückwand in weiss sowie entspiegelter APET Frontscheibe. Komplett mit Schrauben und Dübeln. 5 Stück pro Karton.

Søveloxeret klappramme med sikkerhedsprofil, som kun kan åbnes med profilåbner art. 4679 (ikke inkl.). Hjørner i gering. Hvid 1,5 mm PS bag-plade samt APET antirefleks frontplade. Inklusiv skrue og plugg til montering. Pakket med 5 stk. pr. karton.



GB Place the key tool in the inner edge of the profile.
DE Den Öffner unter die Klapprahmenkante einschieben.
DK Placer profilåbneren under profilkanten.

GB Open all profiles upwards.
DE Den Öffner von Innen nach Aussen bewegen um alle Profile zu öffnen.
DK Åben profilerne ved at vippe åbneren udad.

GB Take-off the front panel and place the poster in.
DE Frontscheibe abheben und Plakat einlegen.
DK Løft frontpladen op og læg plakaten i.

GB Place the front panel and close the profiles.
DE Frontscheibe einlegen und die Seitenprofile zuklappen.
DK Læg frontpladen øverst og luk profilerne.

| Art.no. | Poster size | Visible size | Colour | Total W x H x D | Package size and weight | Pallet size and quantity |
|---------|-------------------|----------------|------------|-----------------|--------------------------|-----------------------------|
| 4670 | 21 x 29,7 cm A4 | 19 x 27,7 cm | Alu/silver | 23,9 x 32,6 cm | 25 x 35 x 2,1 cm 0,6 kg | 80 x 120 x 220 cm 1300 pcs. |
| 4671 | 29,7 x 42 cm A3 | 27,7 x 40 cm | - | 32,6 x 44,9 cm | 35 x 46 x 21 cm 0,8 kg | 80 x 120 x 220 cm 620 pcs. |
| 4672 | 42 x 59,4 cm A2 | 40 x 57,4 cm | - | 44,9 x 62,3 cm | 46 x 66 x 2,1 cm 1,0 kg | 80 x 120 x 220 cm 330 pcs. |
| 4674 | 50 x 70 cm | 48 x 68 cm | - | 52,9 x 72,9 cm | 55 x 75 x 2,1 cm 1,3 kg | 80 x 120 x 220 cm 320 pcs. |
| 4673 | 59,4 x 84,1 cm A1 | 57,4 x 82,1 cm | - | 62,3 x 87,0 cm | 65 x 90 x 2,1 cm 1,7 kg | 80 x 120 x 220 cm 205 pcs. |
| 4675 | 70 x 100 cm | 68 x 98 cm | - | 72,9 x 102,9 cm | 75 x 105 x 2,1 cm 2,3 kg | 80 x 120 x 220 cm 165 pcs. |